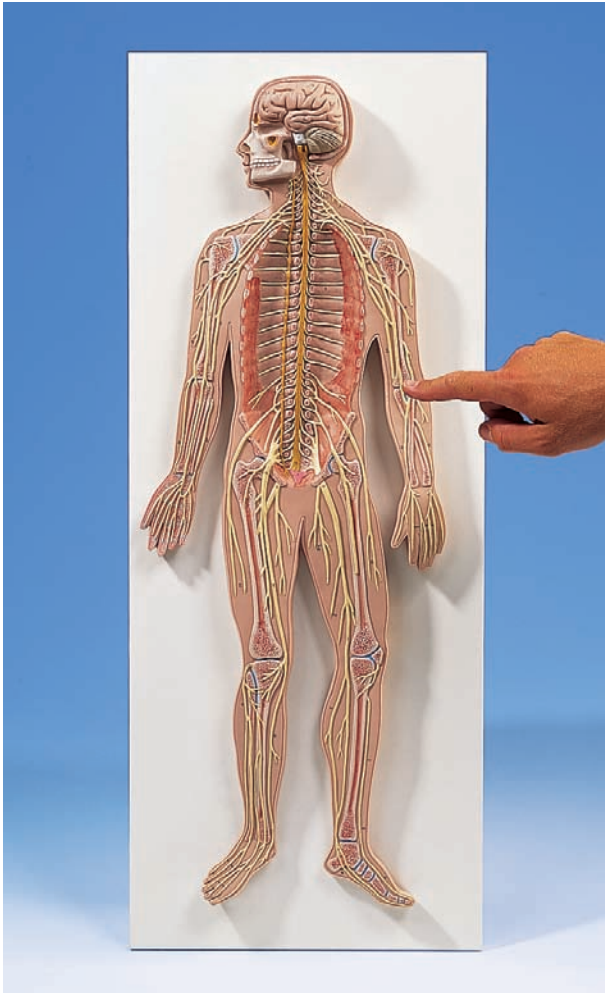




...going one step further



C30

Latin

ENCEPHALON

- 1 Lobus frontalis
- 2 Lobus parietalis
- 3 Lobus occipitalis
- 3a Lobus temporalis
- 4 Cerebellum
- 5 Pons
- 6 Medulla oblongata
- 7 Medulla spinalis

NERVI SPINALES

- 8 Nn. cervicales [C1-C8]
- 9 Nn. thoracici [T1-T12]
- 10 Nn. lumbales [L1-L5]
- 11 Nn. sacrales [S1-S5]
- 12 Conus medullaris
- 13 Cauda equina

- 14 Vesica urinaria

TRUNCUS SYMPATHICUS

- 15 Ganglia cervicalia
- 16 Ganglia thoracica
- 17 Ganglia lumbalia
- 18 Ganglia sacralia

NERVI MEMBRI SUPERII

- 19 Nn. supraclaviculares
- 20 N. axillaris
- 21 N. musculocutaneus
- 22 N. radialis
- 23 N. medianus
- 24 N. ulnaris
- 25 Ramus superficialis n. radialis
- 26 Ramus palmaris n. mediani
- 27 Ramus palmaris n. ulnaris
- 28 Ramus dorsalis n. ulnaris
- 29 N. cutaneus brachii posterior
- 30 Nn. digitales dorsales
- 31 Nn. digitales palmares

NERVI MEMBRI INFERII

- 32 N. ilioinguinalis
- 33 N. cutaneus femoris lateralis
- 34 N. femoralis
- 35 N. ischiadicus
- 36 N. obturatorius
- 37 N. fibularis communis
- 38 N. saphenus
- 39 Ramus infrapatellaris n. saphenus

- 40 N. fibularis profundus
- 41 N. fibularis superficialis
- 42 Nn. digitales dorsales pedis
- 43 Ramus muscularis
- 44 N. tibialis
- 45 N. suralis
- 46 N. plantaris medialis et lateralis
- 47 N. cutaneus dorsalis medialis



Nervous System, 1/2 life-size

English

BRAIN

- 1 Frontal lobe
- 2 Parietal lobe
- 3 Occipital lobe
- 3a Temporal lobe
- 4 Cerebellum
- 5 Pons
- 6 Medulla oblongata
- 7 Spinal cord

- 40 Deep peroneal nerve
- 41 Superficial fibular nerve
- 42 Dorsal digital nerves of foot
- 43 Muscular branch
- 44 Tibial nerve
- 45 Sural nerve
- 46 Medial and lateral plantar nerve
- 47 Medial dorsal cutaneous nerve

SPINAL NERVS

- 8 Cervical nerves [C1-C8]
- 9 Thoracic nerves [T1-T12]
- 10 Lumbar nerves [L1-L5]
- 11 Sacral nerves [S1-S5]
- 12 Medullary cone
- 13 Cauda equina

- 14 Urinary bladder

SYMPATHETIC TRUNK

- 15 Cervical ganglia
- 16 Thoracic ganglia
- 17 Lumbar ganglia
- 18 Sacral ganglia

NERVES of UPER LIMB

- 19 Supraclavicular nerves
- 20 Axillary nerve
- 21 Musculocutaneous nerve
- 22 Radial nerve
- 23 Median nerve
- 24 Ulnar nerve
- 25 Superficial branch of radial nerve
- 26 Palmar branch of median nerve
- 27 Palmar branch of ulnar nerve
- 28 Dorsal branch of ulnar nerve
- 29 Posterior cutaneous nerve of arm
- 30 Dorsal digital nerves
- 31 Palmar digital nerves

NERVES of LOWER LIMB

- 32 Ilioinguinal nerve
- 33 Lateral cutaneous nerve of thigh
- 34 Femoral nerve
- 35 Sciatic nerve
- 36 Obturator nerve
- 37 Common fibular nerve
- 38 Saphenous nerve
- 39 Infrapatellar branch of saphenous nerve



GEHIRN

- 1 Stirnlappen
- 2 Scheitellappen
- 3 Hinterhauptlappen
- 3a Schläfenlappen
- 4 Kleinhirn
- 5 Brücke
- 6 Verlängertes Mark
- 7 Rückenmark

- 40 Tiefer Wadenbeinnerv
- 41 Oberflächlicher Wadenbeinnerv
- 42 Nerven der Zehenrücken
- 43 Muskelast
- 44 Schienbeinnerv
- 45 Wadennerv
- 46 Innerer und äußerer Fußsohlennerv
- 47 Schienbeinseitiger Hautnerv des Fußrückens

RÜCKENMARKSNERNEN

- 8 Halsnerven [C1-C8]
- 9 Brustnerven [T1-T12]
- 10 Lendennerven [L1-L5]
- 11 Kreuzbeinnerven [S1-S5]
- 12 Rückenmarkskegel
- 13 Pferdeschweif

- 14 Harnblase

GRENZSTRANG des SYMPATHIKUS

- 15 Halsnervenknoten
- 16 Brustnervenknoten
- 17 Lendennervenknoten
- 18 Kreuzbeinnervenknoten

NERVEN der OBEREN EXTREMITÄT

- 19 Schlüsselbeinnerven
- 20 Achselnerv
- 21 Muskelhautnerv
- 22 Speichennerv
- 23 Mittelnerv
- 24 Ellenerv
- 25 Oberflächlicher Ast des Speichennervs
- 26 Hohlhandast des Mittelnervs
- 27 Hohlhandast des Ellenervs
- 28 Handrückenast des Ellenervs
- 29 Hinterer Hautnerv des Armes
- 30 Fingernerven des Handrückens
- 31 Fingernerven der Hohlhand

NERVEN der UNTEREN EXTREMITÄT

- 32 Darmbeinleistenerv
- 33 Seitlicher Hautnerv des Oberschenkels
- 34 Oberschenkelnerv
- 35 Ischiasnerv
- 36 Hüftlochnerv
- 37 Gemeinsamer Wadenbeinnerv
- 38 Verborgener Nerv
- 39 Unterkniescheibenast des verborgenen Nerven



El Sistema Nervioso, 1/2 de su tamaño natural

Español

ENCÉFALO

- 1 Lóbulo frontal
- 2 Lóbulo parietal
- 3 Lóbulo occipital
- 3a Lóbulo temporal
- 4 Cerebelo
- 5 Puente
- 6 Médula oblonga
- 7 Médula espinal

- 40 N. peroneo profundo
- 41 N. peroneo superficial
- 42 Nn. digitales dorsales del pie
- 43 Rama muscular
- 44 N. tibial
- 45 N. sural
- 46 Nervio plantar medio y lateral
- 47 N. cutáneo dorsal medial

NERVIOS ESPINALES

- 8 Nn. cervicales [C1-C8]
- 9 Nn. torácicos [T1-T12]
- 10 Nn. lumbares [L1-L5]
- 11 Nn. sacros [S1-S5]
- 12 Cono medular
- 13 Cola de caballo

- 14 Vejiga urinaria

TRONCO SIMPÁTICO

- 15 Ganglios cervicales
- 16 Ganglios torácicos
- 17 Ganglios lumbares
- 18 Ganglios sacros

NERVIOS de las EXTREMIDADES SUPERIORES

- 19 Nn. supraclaviculares
- 20 N. axilar
- 21 N. musculocutáneo
- 22 N. radial
- 23 N. mediano
- 24 N. cubital
- 25 Rama superficial del nervio radial
- 26 Rama palmar del nervio mediano
- 27 Rama palmar del nervio cubital
- 28 Rama dorsal del nervio cubital
- 29 N. cutáneo braquial posterior
- 30 Nervios digitales dorsales
- 31 Nervios digitales palmares

NERVIOS de las EXTREMIDADES INFERIORES

- 32 N. ilioinguinal
- 33 N. cutáneo femoral lateral
- 34 N. femoral
- 35 N. isquiático
- 36 N. obturador
- 37 N. peroneo común
- 38 N. safeno
- 39 N. safeno, ramo infrarrotuliana



ENCÉPHALE

- 1 Lobe frontal
- 2 Lobe pariétal
- 3 Lobe occipital
- 3a Lobe temporal
- 4 Cervelet
- 5 Pont
- 6 Bulbe rachidien
- 7 Moelle spinale

- 40 Nerf fibulaire profond
- 41 Nerf fibulaire superficiel
- 42 Nerfs digitaux dorsaux du pied
- 43 Rameau musculaire
- 44 Nerf tibial
- 45 Nerf sural
- 46 Nerf plantaire médial et nerf plantaire latéral
- 47 Nerf cutané dorsal médial

NERFS RACHIDIENS

- 8 Nerfs cervicaux [C1-C8]
- 9 Nerfs thoraciques [T1-T12]
- 10 Nerfs lombaires [L1-L5]
- 11 Nerfs sacraux [S1-S5]
- 12 Cône médullaire
- 13 Queue de cheval

- 14 Vessie urinaire

TRONC SYMPATHIQUE

- 15 Ganglions cervicaux
- 16 Ganglions thoraciques
- 17 Ganglions lombaires
- 18 Ganglions sacrés

NERFS des EXTRÉMITÉS SUPÉRIEURES

- 19 Nerfs supraclaviculaires
- 20 Nerf axillaire
- 21 Nerf musculo-cutané
- 22 Nerf radial
- 23 Nerf médian
- 24 Nerf ulnaire
- 25 Rameau palmaire superficiel du nerf radial
- 26 Rameau cutané palmaire du nerf médian
- 27 Rameau cutané palmaire du nerf ulnaire
- 28 Rameau cutané dorsal du nerf ulnaire
- 29 Nerf cutané postérieur du bras
- 30 Nerfs digitaux dorsaux
- 31 Nerfs digitaux palmaires

NERFS des EXTRÉMITÉS INFÉRIEURES

- 32 Nerf ilio-inguinal
- 33 Nerf cutané fémoral latéral
- 34 Nerf fémoral
- 35 Nerf sciatique
- 36 Nerf obturateur
- 37 Nerf fibulaire commun
- 38 Nerf saphène
- 39 Rameau infrapatellaire du nerf saphène



Sistema nervoso, 1/2 do tamanho natural

Português

ENCÉFALO

- 1 Lobo frontal
- 2 Lobo parietal
- 3 Lobo occipital
- 3a Lobo temporal
- 4 Cerebelo
- 5 Ponte de Varólio
- 6 Medula oblonga
- 7 Medula espinhal

NERVOS DA MEDULA

- 8 Nervos cervicais [C1-C8]
- 9 Nervos torácicos [T1-T12]
- 10 Nervos lombares [L1-L5]
- 11 Nervos sacros [S1-S5]
- 12 Cone medular
- 13 Cauda eqüina

- 14 Bexiga

TRONCO SIMPÁTICO

- 15 Gânglios cervicais
- 16 Gânglios torácicos
- 17 Gânglios lombares
- 18 Gânglios sacrais

NERVOS das EXTREMIDADES SUPERIORES

- 19 Nervos supraclaviculares
- 20 Nervo axilar
- 21 Nervo musculocutâneo
- 22 Nervo radial
- 23 Nervo mediano
- 24 Nervo ulnar
- 25 Ramo superficial do nervo radial
- 26 Ramo palmar do nervo mediano
- 27 Ramo palmar do nervo ulnar
- 28 Ramo dorsal no nervo ulnar
- 29 Nervo cutâneo posterior do braço
- 30 Nervos digitais dorsais
- 31 Nervos digitais palmares

NERVOS das EXTREMIDADES INFERIORES

- 32 Nervo ilioinguinal
- 33 Nervo cutâneo lateral da coxa
- 34 Nervo femoral
- 35 Nervo isquiático
- 36 Nervo obturador
- 37 Nervo fibular comum
- 38 Nervo safeno
- 39 Ramo infrapatelar do nervo safeno

- 40 Nervo fibular profundo
- 41 Nervo fibular superficial
- 42 Nervos digitais dorsais do pé
- 43 Ramo muscular
- 44 Nervo tibial
- 45 Nervo sural
- 46 Nervo plantar medial e lateral
- 47 Nervo cutâneo dorsal medial



Sistema nervoso, metà della grandezza naturale

ENCEFALO

- 1 Lobo frontale
- 2 Lobo parietale
- 3 Lobo occipitale
- 3a Lobo temporale
- 4 Cervelletto
- 5 Ponte
- 6 Midollo allungato
- 7 Midollo spinale

NERVI SPINALI

- 8 Nn. cervicali [C1-C8]
- 9 Nn. toracici [T1-T12]
- 10 Nn. lombari [L1-L5]
- 11 Nn. sacrali [S1-S5]
- 12 Cono midollare
- 13 Cauda equina

- 14 Vescica urinaria

TRONCO SIMPATICO

- 15 Gangli cervicali
- 16 Gangli toracici
- 17 Gangli lombari
- 18 Gangli sacrali

NERVI dell'ESTREMITÀ SUPERIORE

- 19 Nn. sopraclavicolari
- 20 N. ascellare
- 21 N. muscolocutaneo
- 22 N. radiale
- 23 N. mediano
- 24 N. ulnare
- 25 N. radiale, ramo superficiale
- 26 N. mediano, ramo palmare
- 27 N. ulnare, ramo palmare
- 28 N. ulnare, ramo dorsale
- 29 N. cutaneo posteriore del braccio
- 30 Nn. digitali dorsali
- 31 Nn. digitali palmari

NERVI dell'ESTREMITÀ INFERIORE

- 32 N. ilioinguinale
- 33 N. cutaneo laterale del femore
- 34 N. femorale
- 35 N. sciatico
- 36 N. otturatore
- 37 N. peroneo comune
- 38 N. safeno
- 39 N. safeno, ramo infrapatellare

- 40 N. peroneo profondo
- 41 N. peroneo superficiale
- 42 Nn. digitali dorsali del piede
- 43 Ramo muscolare
- 44 N. tibiale
- 45 N. surale
- 46 N. plantare interno e esterno
- 47 N. cutaneo dorsale mediale



神経系 1 / 2倍大モデル

日本語

脳

- 1 前頭葉
- 2 頭頂葉
- 3 後頭葉
- 3a 側頭葉
- 4 小脳
- 5 橋
- 6 延髄
- 7 脊髄

- 40 深腓骨神経
- 41 浅腓骨神経
- 42 足背指神経
- 43 坐骨神経の筋枝
- 44 脛骨神経
- 45 腓腹神経
- 46 内側足底神経と
外側足底神経
- 47 外側足背皮神経

脊髄神経

- 8 頸神経 (C1-C8)
- 9 胸神経 (Th1-Th12)
- 10 腰神経 (L1-L5)
- 11 仙骨神経 (S1-S5)
- 12 馬尾
- 13 馬尾

- 14 膀胱

交感神経幹

- 15 交感神経幹の頸部
- 16 交感神経幹の胸部
- 17 交感神経幹の腰部
- 18 交感神経幹の仙骨部

上肢の神経

- 19 肩甲上神経
- 20 腋窩神経
- 21 筋皮神経
- 22 橈骨神経
- 23 正中神経
- 24 尺骨神経
- 25 橈骨神経の浅枝
- 26 正中神経の掌枝
- 27 尺骨神経の掌枝
- 28 尺骨神経の手背枝
- 29 下外側上腕皮神経
- 30 背側指神経
- 31 掌側指神経

下肢の神経

- 32 腸骨岬径神経
- 33 外側大腿皮神経
- 34 大腿神経
- 35 坐骨神経
- 36 閉鎖神経
- 37 総腓骨神経
- 38 伏在神経
- 39 伏在神経の膝蓋下枝





3B SCIENTIFIC® PRODUCTS

3B Scientific GmbH

Rudorffweg 8 • 21031 Hamburg • Germany

Tel.: + 49-40-73966-0 • Fax: + 49-40-73966-100

www.3bscientific.com • 3b@3bscientific.com

© Copyright 2006 for instruction manual and design of product:
3B Scientific GmbH, Germany